

I nostri appuntamenti

PRESENTAZIONE DELLA SCUOLA

SABATO 30 NOVEMBRE ORE 10:00 - Via don Minzoni, 57

PRESENTAZIONE DEL PERCORSO

VENERDÌ 10 GENNAIO ORE 17:30 - Via don Minzoni, 57

OPEN SCHOOL

Da **novembre** a **gennaio** possibilità di visitare la scuola su appuntamento

☎ 0547 21966

✉ segreteria@sacrocuorecesena.it

www.sacrocuorecesena.it

Scopri di più



fsc
Scuole del Sacro Cuore
Fondazione del Sacro Cuore - Cesena
Via don Minzoni, 57 - CESENA

fsc
Scuole del Sacro Cuore



Sacra
Famiglia
Cooperativa sociale

 Cambridge Assessment
International Education
Cambridge International School

OPEN DAY SACRO CUORE

UNA TRADIZIONE

CHE ACCOMPAGNA

AL FUTURO

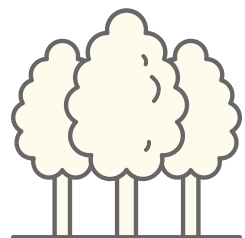
SCUOLA DELL'INFANZIA

I nostri fondamenti



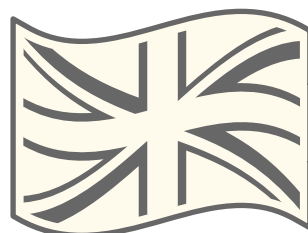
LA PERSONALIZZAZIONE

Accompagniamo con una proposta strutturata ogni bambino a scoprire il valore di sé e del mondo che lo circonda, alimentando il suo naturale desiderio di conoscere e sperimentare.



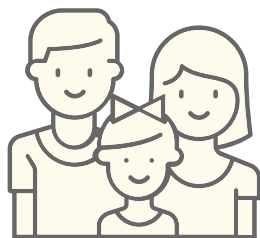
L'ESPERIENZA

Per noi il bambino deve essere protagonista, giorno dopo giorno, di coinvolgenti esperienze formative che favoriscano l'emergere di tutte le sue potenzialità.



CAMBRIDGE

Proponiamo il percorso Cambridge Early Years per lo sviluppo della conoscenza della lingua inglese fin dall'infanzia.



LA FAMIGLIA

Accogliamo ed accompagniamo anche i genitori nel loro compito educativo, a partire dal delicato momento dell'inserimento.

La proposta didattica

La scuola ha consolidato un modello fondato sulla **compresenza di due insegnanti**, che operano in **sezioni omogenee per età**.

Questo favorisce un'armonica progressione della crescita in uno **spazio unitario**, scandito dal succedersi delle routine che creano un **riferimento stabile** nelle giornate.

Centrale nella relazione educativa è la **cura delle competenze linguistiche**, sviluppata attraverso il dialogo quotidiano e la narrazione.

Un'attenzione particolare è dedicata allo **sviluppo delle abilità grafico-pittoriche**, che rappresentano il primo strumento di comprensione e rappresentazione del mondo.

L'importanza assegnata ad **esperienze logico-matematiche** favorisce nei bambini lo sviluppo di una consapevolezza di come la realtà che ci circonda sia misurabile e catalogabile.

L'**osservazione guidata della natura**, soprattutto nelle attività all'aperto e nelle uscite, accompagna l'affiorare delle prime elementari competenze scientifiche.

Nel **gioco libero e strutturato** i bambini sono accompagnati a dare forma alle loro emozioni, sotto l'attenta osservazione dei maestri.

PERCHÉ SCEGLIERCI

- COMPETENZA DEI MAESTRI
- CURA ALLA DIMENSIONE AFFETTIVA, COGNITIVA E RELAZIONALE DEL BAMBINO
- CURA DEGLI SPAZI
- BELLEZZA DEL GIARDINO
- CAMBRIDGE EARLY YEARS
- LABORATORIO DI PSICOMOTRICITÀ
- LABORATORIO DI TEATRO
- CORSI EXTRASCOLASTICI
- ARIA CONDIZIONATA NELLE SEZIONI

ORARIO

Tutti i giorni, escluso il sabato

7:45	9:00	Accoglienza
9:00	9:15	Gioco del "Ci sono!" e merenda
9:30		Inizio attività
11:45		Pranzo
12:45	13:30	Gioco libero e prima uscita
13:30	15:30	Sonno (3 anni) e attività (4-5 anni)
15:30	16:00	Merenda e gioco
16:00	16:30	Seconda uscita
16:30	17:30	Corsi integrativi di danza, motoria e musica (retta supp.)